



Хоромный тупик, 2/6

Москва, ЦАО

Красные ворота менее 1 мин пешком



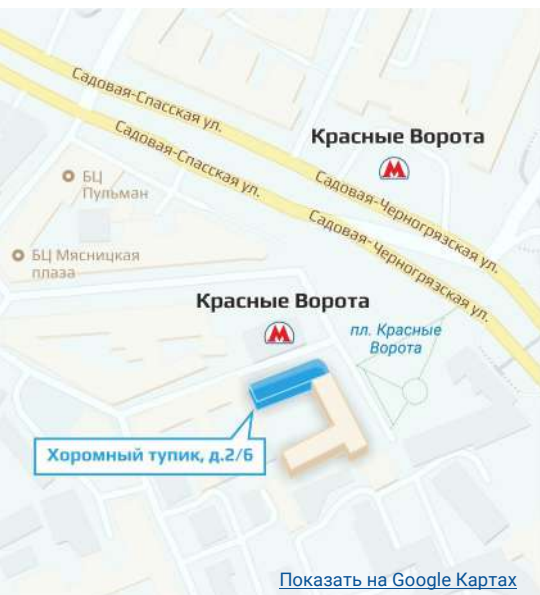
Первые помещения от метро «Красные ворота»



Сверхинтенсивный пешеходный трафик вдоль всего фасада



Отличная пешеходная и транспортная доступность



ПЛОЩАДИ ПОМЕЩЕНИЙ, М²:

50,0 - 303,2

ВЫСОТА ПОТОЛКОВ, М:

3,6

ЭТАЖ

1

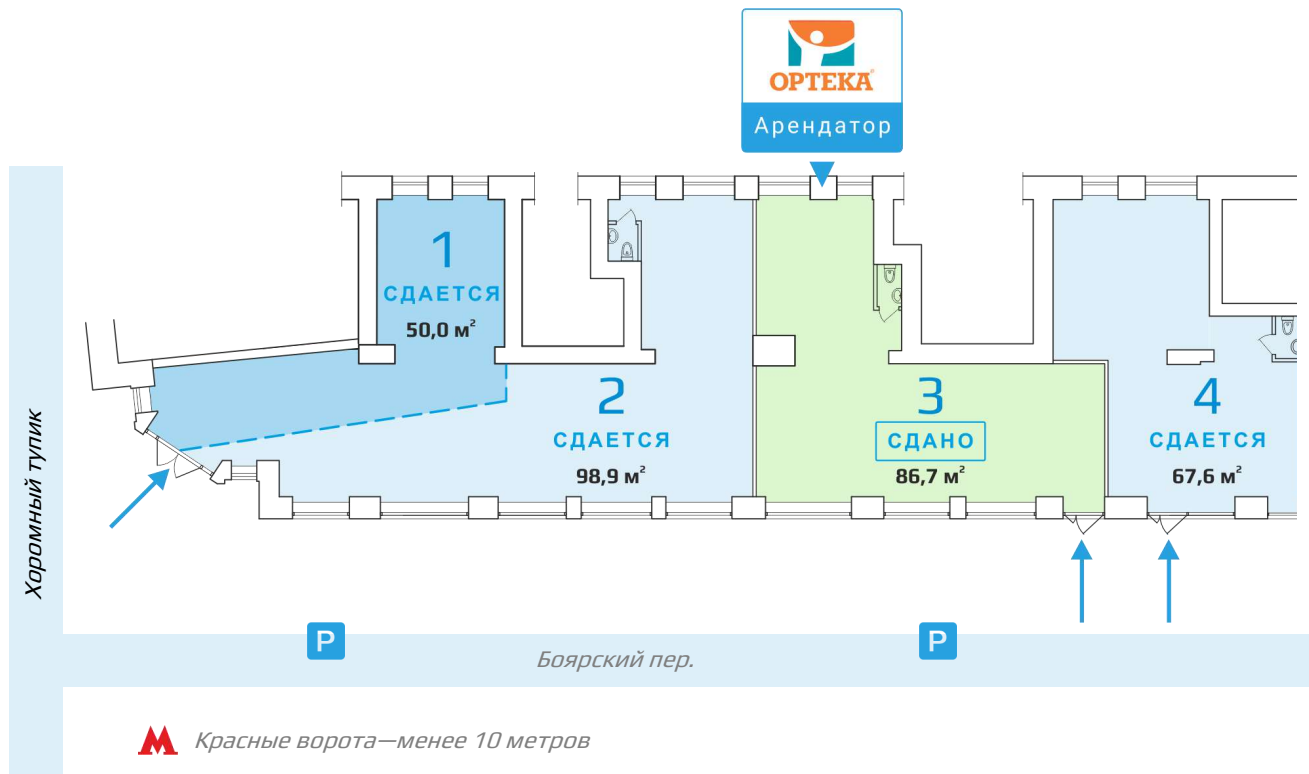
Аренда и продажа Street-retail—помещений у метро «Красные ворота»

Street-retail—помещения торгового или любого другого свободного назначения (ПСН) общей площадью от 50,0 до 303,2 м² на 1-ом этаже жилого 6-этажного дома. Высокий рекламный потенциал и места для размещения вывесок.

Удобный вход	Отдельная входная группа с фасада в каждое помещение.
Состояние объекта	Помещения подготовлены к въезду. Все городские инженерные коммуникации. Планировка — свободная. Перекрытия - железобетонные, большие витрины.
Электричество	Достаточное количество под любой вид деятельности.
Здание	Дом не является памятником, не подлежит сносу, расселению, реновации.
Назначение	Свободное использование—обременений нет.
Паркинг	Рядом с помещениями парковка для автомобилей.



Поэтажный план — 1 этаж



Коммерческое предложение

№ блока	Площадь, м²	Арендный платеж, рублей в месяц (МАП), УСН	Цена, рублей	Комментарий
1	50,0	650 000	-	
2	98,9	1 150 000	-	
1+2	148,9	1 650 000	217 800 000	
3	86,7	750 000	102 960 000	Арендатор—сетевой ортопедический салон «Ортека», ДДА—5 лет
4	67,6	650 000	81 900 000	

- И** Месячная арендная плата (МАП), УСН, коммунальные платежи и электричество оплачиваются арендатором отдельно.
Срок договора аренды долгосрочный; размер ежегодной индексации, арендных каникул и страхового депозита — обсуждаются.
Схема сделки: договор купли-продажи недвижимости (ДКПН).

Расположение и окружение



Первые помещения от метро «Красные ворота»



Сверхинтенсивный пешеходный трафик вдоль всего фасада



Отличная пешеходная и транспортная доступность



Прямая видимость и доступность помещений



Новые витрины и входные группы с фасада



Эффективное планировочное решение



Современные инженерные системы



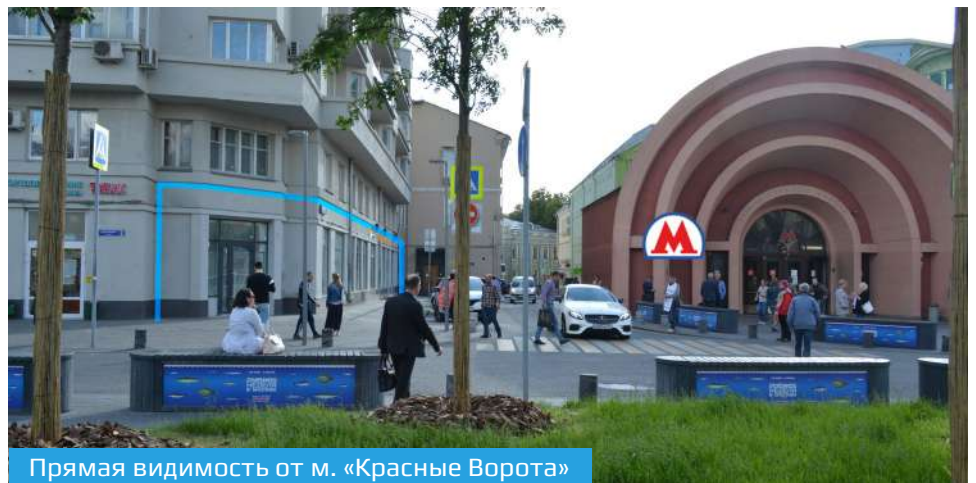
Помещения подготовлены к въезду

Описание района

В окружении крупный сложившийся деловой центр, вокруг много бизнес-центров: «Мясницкая Плаза», «Пульман», «RentHouse», «Усадьба Суворовых».

Первые торговые помещения от выхода из метро. Отличная доступность от станции метро «Красные Ворота» - менее 10 метров, в прямой видимости. Помещения отлично просматриваются с внутренней стороны Садового кольца.

М Красные ворота менее 1 мин пешком



Прямая видимость от м. «Красные Ворота»

